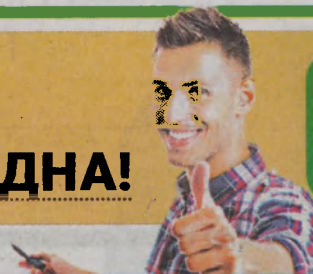


ВНИМАНИЕ, ПОДПИСКА!

СТОИМОСТЬ — 486 руб. 24 коп.

**ГАЗЕТ МНОГО,
РАЙОННАЯ — ОДНА!**



**ВТОРОЕ ПОЛУГОДИЕ
2019 ГОДА
Индекс: П 7001**



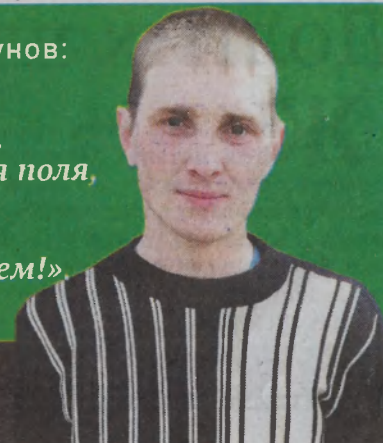
ЗНАМЯ

ИНФОРМАЦИОННАЯ ГАЗЕТА БЕЛГОРОДСКОГО РАЙОНА
Издается с 1920 года • Цена свободная • 12+
№ 64-66 (16009-16011) • 6 июня 2019 г.

Евгении Перунов:

*«Дождь —
это хорошо.
Особенно для поля,
для земли...
Значит,
с хлебом будем!»*

стр. 3



8 июня — День социального работника

Дружно, смело с оптимизмом за здоровый образ жизни!



НОВОСТИ

ПОБЕДИЛИ В УПОРНОЙ БОРЬБЕ

На базе БГТУ им. В.Г. Шухова прошёл Второй этап военно-спортивных состязаний «Путь силы». Белгородский район представляли ВПК «Север» им. Героя России В.М. Воробьёва (руководитель Роман Вербицкий) и ВПК «Кремлёвец» (руководитель Николай Григоров).

В упорной борьбе в возрастной группе 14-17 лет ВПК «Север» занял первое место, ВПК «Кремлёвец» — третье.

Желаем ребятам дальнейших побед!

ОТДЕЛ МОЛОДЁЖНОЙ ПОЛИТИКИ
АДМИНИСТРАЦИИ
БЕЛГОРОДСКОГО РАЙОНА

вых работ

Владимировна
 Адрес: 308023, г. Белгород, ул. Студенческая, д.17в, оф. 16.
 Адрес электронной почты sintezgik@mail.ru. Номер контактного телефона 8(4722)34-08-33
 Квалификационный аттестат:
 Идентификационный номер 31-11-123, дата выдачи 06.05.2011 г.

Наименование саморегулируемой организации в сфере кадастровых отношений, членом которой является кадастровый инженер СРО «Ассоциация кадастровых инженеров Поволжья».
 Наименование юридического лица, с которым заключен государственный (муниципальный) контракт и работниками которого являются кадастровые инженеры

Общество
 с ограниченной ответственностью
 «Синтез геодезии
 и картографии»

ых работ

	Виды работ
	Сбор и анализ исходных сведений об объекте, подбор картографического материала, получение сведений ЕГРН
	Сбор сведений о топографо-геодезической и картографической изученности территории
	Получение координат исходных пунктов геодезической сети
ого	Полевые работы
ого	Полевые работы
	Разработка проекта карты-плана территории
	Согласование местоположения границ земельных участков путем проведения заседаний согласительной комиссии в установленном Федеральным законом от 24 июля 2007 года № 221-ФЗ «О кадастровой деятельности» порядке
	Оформление проекта карты-плана территории в окончательной редакции (с учетом актов согласования местоположения границ, заключений согласительной комиссии) и представление его на утверждение Муниципальному заказчику на бумажном носителе
	Подготовка и предоставление Муниципальному заказчику карты-плана территории в форме электронного документа для представления в орган регистрации прав с включением в состав карты-плана территории сведений об утверждении карта-плана территории

Федерального закона от 24 июля 2007 г. № 221-ФЗ «О государственном кадастре недвижимости» порядке копии документов, устанавливающих или подтверждающих права на такие объекты недвижимости, для внесения исполнителем комплексных кадастровых работ этих сведений в государственный кадастр недвижимости.

Указанные сведения и документы можно представить по адресу:
 г. Белгород, ул. Студенческая, д.17в, оф.16.

Заинтересованные лица в соответствии с частью 7 статьи 45 Федерального закона от 24 июля 2007 г. № 221-ФЗ «О государственном кадастре недвижимости» вправе самостоятельно подать в орган кадастрового учета заявление о внесении в государственный кадастр недвижимости сведений о ранее учтенном объекте недвижимости.

УВЕДОМЛЕНИЕ

о внесении дополнений в извещение о проведении собрания о согласовании местоположения границ земельного участка, опубликованное в Белгородской районной газете «Знамя» № 28-30 (15972-15974) от 14.03.2019 г.

(размещено Ефременко Сергеем Владимировичем)

Собрание заинтересованных лиц по поводу согласования местоположения границ состоится по адресу: г. Белгород, пр. Славы, 35, оф. 311 09.07.2019 г. в 10:00. Обоснованные возражения относительно местоположения границ, содержащихся в проекте межевого плана, и требования о проведении согласования местоположения границ земельного участка на местности принимаются с 06.06.2019 г. по 10.07.2019 г. по адресу: г. Белгород, пр. Славы, 35, оф. 311. Кадастровый номер смежного земельного участка 31:15:0604006:93, расположен по адресу: Белгородский р-н, с.т. «Родничок», уч. 342, с правообладателями которого требуется согласовать местоположение границ.

СООБЩЕНИЕ

о невостребованных земельных долях

В соответствии со ст. 12.1. Федерального Закона Российской Федерации от 24.07.2002 г № 101 ФЗ «Об обороте земель сельскохозяйственного назначения» администрация Пушкарского сельского поселения настоящим сообщением публикует список граждан, собственников земельных долей в границах земельного участка площадью 899,05 га сельскохозяйственных угодий, с кадастровым номером 31:15:0000000:505, расположенного в границах ПКАО «Красная Нива», которые не распорядились ими в течение трех и более лет с момента приобретения права на земельную долю оазмером по 4,2 га каждая. Список невостребованных земельных долей: Абакумова Мария Яковлевна, Бондарева Пелагея Ивановна, Гладышева Анна Исааковна, Лаврова Анастасия Федоровна, Немцева Татьяна Дмитриевна, Рагозина Мария Матвеевна, Чайкина Екатерина Михайловна.

Лица, считающие, что они или принадлежащие им земельные доли, необоснованно включены в список невостребованных земельных долей, вправе представить в письменной форме возражения в орган местного самоуправления – Пушкарское сельское поселение (по месту расположения земельного участка), находящегося в долевой собственности, и заявить об этом на общем собрании участников долевой собственности, что является основанием для исключения указанных лиц и (или) земельных долей из списка невостребованных земельных долей в течение трех месяцев со дня опубликования настоящего сообщения по адресу: 308513, Белгородская область, Белгородский район, с. Пушкарное, ул. Центральная, 11, т. 29-80-21.